

Les chiffres clés 2023



Le SMICTOM

54 agents

au service de

91 113 habitants

répartis en

5 Communautés de communes



Le SMICTOM Nord Alsace dispose des compétences suivantes :

- La collecte et le traitement des ordures ménagères et des matériaux recyclables
- La gestion de 11 déchèteries et 269 conteneurs à verre
- La gestion de l'ISDND de Schaffhouse-près-Seltz/Wintzenbach

La collecte

44 290 tonnes
de déchets collectés

Soit 486 kg par habitant

- **16 %** entre 2010 et 2020

Bac OMR

122 kg



Bac de tri

57 kg



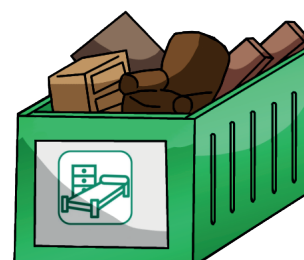
Verre

43 kg



Déchèteries

263 kg



Le traitement

Plus de 87 % des déchets produits sur le territoire du SMICTOM sont valorisés.

Valorisation matière

61 %

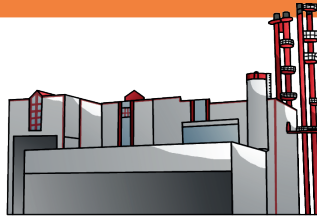
27 706 tonnes



Valorisation énergétique

27 %

12 073 tonnes



Stockage

12 %

5 642 tonnes



La prévention

PLPDMA

9 communes
accompagnées



Contrôles des bacs

14 886
bacs contrôlés



Animations

1 200
élèves sensibilisés



Sensibilisation

10 stands
tenus lors
d'événements



Les finances

Le SMICTOM est un service public non lucratif.

12 801 313 €

**de dépenses de fonctionnement
pour l'année 2023**

Répartition des dépenses

